

Westermann profil 552



Alles außer gewöhnlich!

Westermann profil 552



Architektur und Unternehmenskultur, das gehört für uns zusammen. Deshalb schaffen wir transparente Strukturen, die die Menschen einander näher bringen, aus Räumen Freiräume machen, Mitarbeiter motivieren und Besucher begeistern. Wie wir das anstellen? Mit der Doppelverglasung profil 552. Die 20 mm schmalen Aluminium-Profile mit wandbündiger Ausführung und großem Scheibenabstand sind unwahrscheinlich flexibel und ermöglichen außergewöhnliche Glaskonstruktionen. Vorbildlicher Schallschutz inklusive. Sogar eine Jalousie kann wartungsfrei im Scheibenzwischenraum integriert werden. Und: Nicht einmal das kleinste Staubkorn hat bei dieser Ver- glasung eine Chance.



Die Rahmenbedingungen



- wandbündige Doppelverglasung
- kostengünstig
- 20 mm schmale Glasrahmen
- Staubfreiheit und Stabilität dank geschlossener Monoblockbauweise
- Diskretion: Jalousien im Scheibenzwischenraum integrierbar
- Hohe Schalldämmung durch großen Scheibenabstand
- Ausbau von Glasscheiben auch ohne Demontage des Glaselements möglich
- Glasrahmen Alu eloxiert oder in allen Farben



Deckenanschluss



Kreuzungspunkt



Achsstoß



Sockelanschluss

Nur 20 mm schmale Aluminium-Rahmen

Die Technik

Die Konstruktion ist einfach, aber genial: 2 x 5 bis 8 mm starkes Float- bzw. Einscheiben-Sicherheitsglas, gereinigt und staubdicht eingesetzt in einen Aluminium-Rahmen mit gerade mal 20 mm Ansichtsbreite. Die Verglasungen werden vorgefertigt und komplett angeliefert, so dass sie sich schnell und sauber montieren lassen. Und bei späteren Umbaumaßnahmen können die einzelnen Wandelemente im Nu umgesetzt werden. Praktisch, nicht? Apropos praktisch, das gilt auch für die Ausführung mit ungeteiltem Glasrahmen-Profil. Die ist nicht nur außerordentlich stabil und dicht, sie bietet auch optimalen Schallschutz. Und vor allem: die Glasscheiben lassen sich ausbauen, ohne das Glaselement dabei zu demontieren.

Abmessungen:

Elementbreite und Elementhöhe objektbezogen, empfohlene Elementgröße bis 3 qm Fläche, Wanddicke = 106 mm

Unterkonstruktion:

Anschlussprofile als U-Stahlwzprofile, Trennwandständer mit und ohne integriertem Regalsystem, alle Profile verzinkt, Sichtflächen nach Wahl beschichtet

Bauanschlüsse:

teleskopartig ausgebildet, jeweils zurückliegend, alternativ flächenbündig, Höhe und Breite objektbezogen

Toleranzausgleich:

bis zu +/- 15 mm in Höhe und Breite

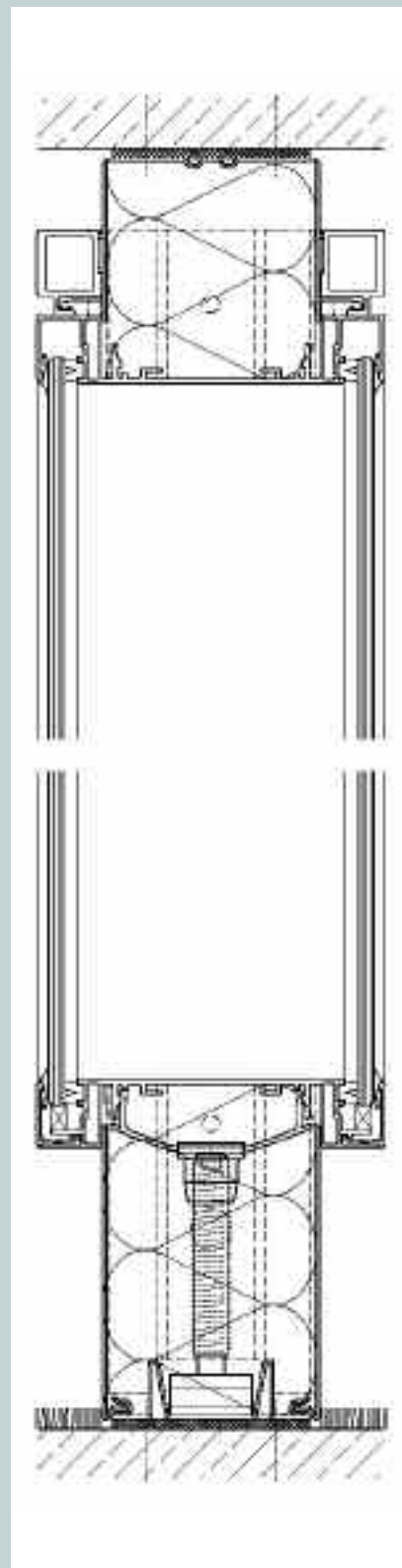
Glasrahmen:

einteiliges Aluminium-Profil, 20 mm Ansichtsbreite, E6/EV1 eloxiert oder pulverbeschichtet

Glasarten:

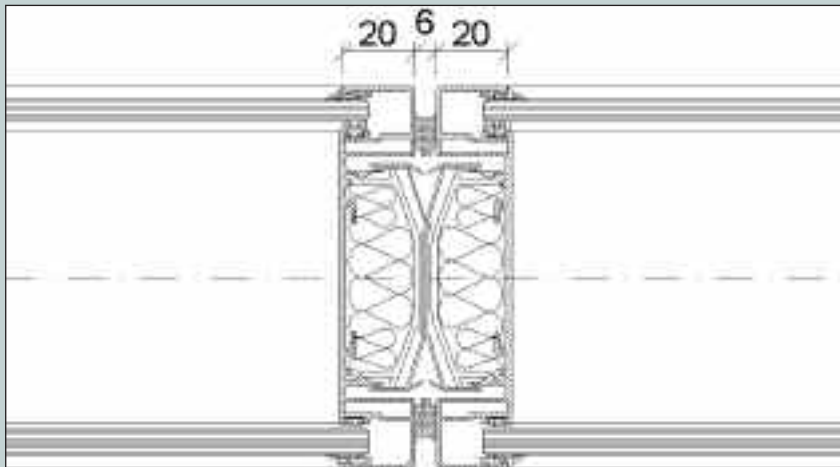
5-8 mm dick, je nach Anforderung Floatglas, Einscheibensicherheitsglas (ESG), Verbundsicherheitsglas (VSG)

	Brandschutz nach DIN 4102	Schalldämmung nach DIN 4109	Glasaufbau
Oberlichtverglasung	-	$R_{w,p} = 42-47$ dB	5-8 mm Floatglas/ VSG
Brüstungsverglasung	-	$R_{w,p} = 40-46$ dB	5-8 mm Floatglas/ VSG
Vollverglasung	-	$R_{w,p} = 39-46$ dB	5-8 mm ESG/VSG



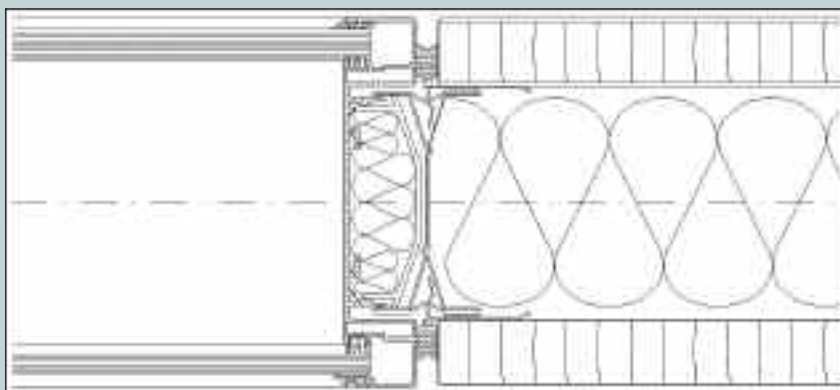
Höhenschnitt

Die Technik



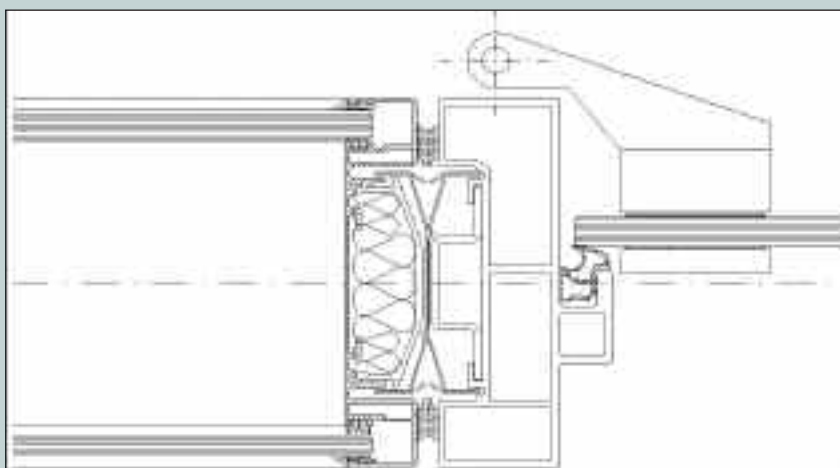
Achsstoß M 1:2

Aus Sicherheitsgründen verwenden wir bei Vollverglasung ausschließlich ESG- oder VSG-Glas. Bei Brüstungs- und Oberlichtverglasung kann Floatglas eingesetzt werden.



Anschluss an Vollwand M 1:2

Je nach Gestaltung können zwischen die einzelnen Glasrahmen Vollwand-Module zur Elektrifizierung der Trennwand gesetzt werden.



Anschluss an Türzarge M 1:2

Dieses Detail zeigt eine von zahlreichen Möglichkeiten, wie Schiebetüren, Rohrrahmentüren, Schalldämmtüren etc. (hier: Ganzglas-Drehtüre)

Westermann profil 552 ist Variantenreichtum mit System. Perfekt abgestimmt auf Ihren persönlichen Stil und Bedarf – ganz nach Ihren Gestaltungswünschen. Überzeugen Sie sich selbst! Hier einige Beispiele:



552 GE 01
Glaselement
raumhoch



552 GE 02
Glaselement
zweigeteilt



552 GE 06
Glaselement
raumhoch
innen mit Jalousie



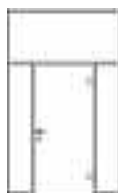
552 GE 07
Glaselement raumhoch
Siebdruck nach Wahl



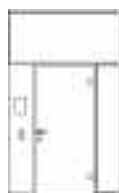
552 TE 02
Zarge raumhoch
Türblatt mit Oberteil



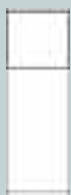
552 TE 03
Zarge raumhoch mit
Kämpfer
Türblatt Normhöhe
Oberlicht



552 TE 07
Zarge Normhöhe
Türblatt Normhöhe
Seitenteile verglast



552 TE 08
Zarge Normhöhe
Türblatt Normhöhe
Seitenteile verglast/voll



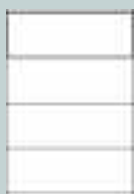
552 GE 03
Glaselement
Oberlicht



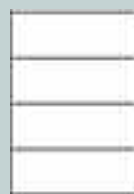
552 GE 04
Glaselement
Brüstungsverglasung
raumhoch



552 GE 05
Glaselement
Brüstungsverglasung



552 GE 08
Glaselement
Doppelbreite
Oberlicht



552 GE 09
Glaselement
Doppelbreite
Höhe gerastert



552 TE 01
Zarge raumhoch
Türblatt raumhoch



552 TE 04
Zarge raumhoch mit
Kämpfer
Rahmentürblatt Normhöhe
Oberlicht



552 TE 05
Zarge Normhöhe
Türblatt Normhöhe



552 TE 06
Zarge mit Seitenteil
Türblatt Normhöhe
Oberlicht



552 TE 09
Zarge raumhoch
Schiebetüre raumhoch



552 TE 10
Zarge raumhoch
Schiebetüre Normhöhe
Oberlicht